

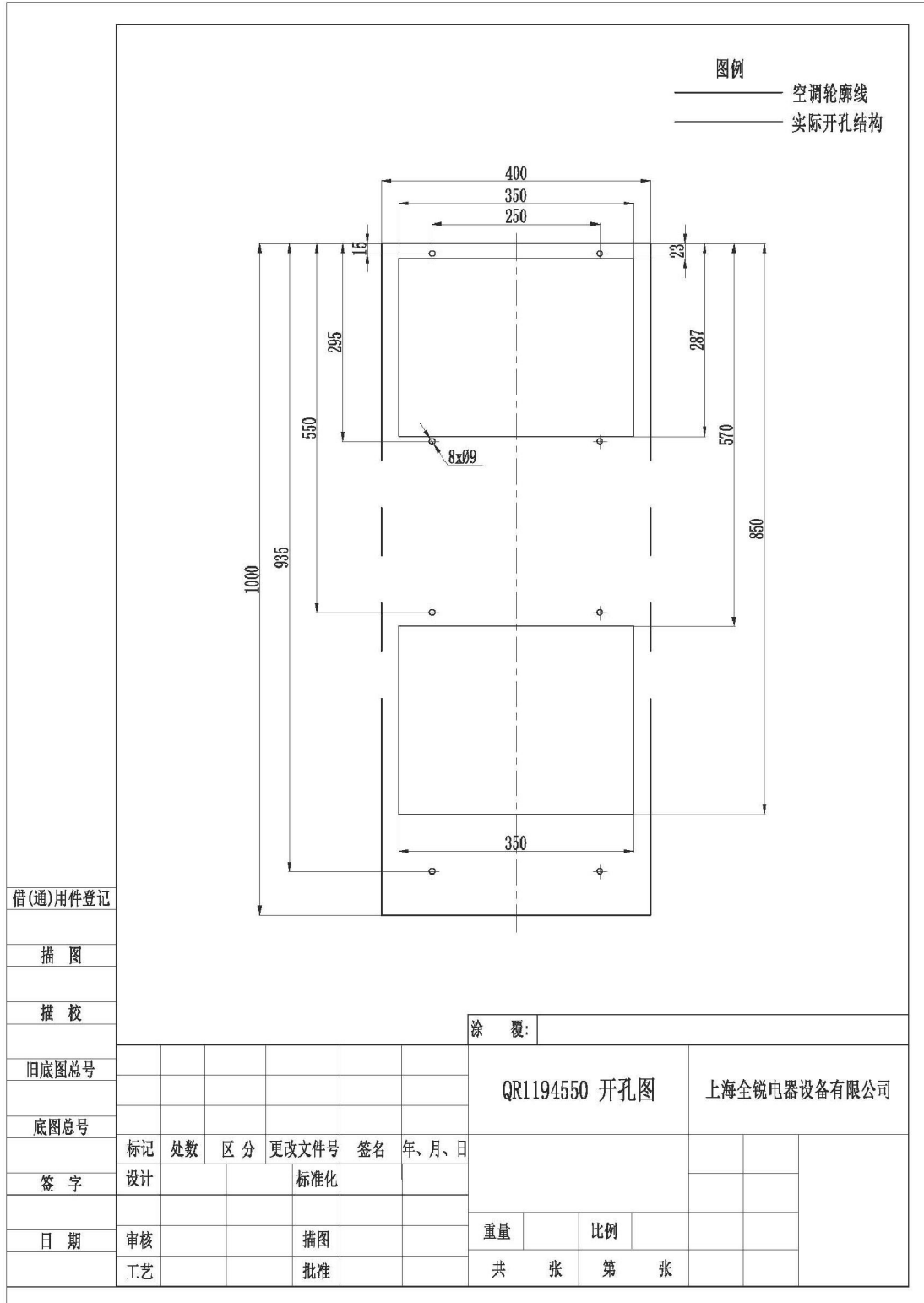
## 机柜空调规格书

### 1、技术参数

型号		QR1194550
电源.V Hz		1P 220, 50
外形尺寸(mm)	W	400
	H	1000
	D	252
制冷量		1600W
额定电流		6.2A
功率		745W+600W
制冷剂		R134a
噪音		60dB
防护等级	内循环	IP54
	外循环	IP54
设定温度		35℃
允许使用环境温度范围		-5℃~55℃
重量		49Kg
外观颜色		RAL 7035 (淡灰色)
温度控制方式		数字显示式温控仪

测试工况:电柜内侧干球温度:35℃,湿球温度:26℃,电柜外侧干球温度:35℃

## 2、开孔图



### 3、外形图

