

空调冷凝水蒸发器

Condensate Evaporator for Cooling Unit

1. 应用 Application

安装在机柜空调下方，可以收集、蒸发和吹散从空调中流出的冷凝水。

An electrical device, which is mounted below the cooling unit, collects, evaporates and exhausts the condensate dropping down from the cooling unit.

2. 技术参数 Technical Date

型号	Type	QR-03
尺寸（宽*高*深）	Dimension (W*H*D)	290 * 135 * 95
蒸发能力（升/天）	Evaporation Capacity (l/d)	7
供电电压	Voltage of power	220V, 50/60Hz
额定电流（阻性负载）	Rated Current (Resistive Load)	1.2 A
功率	Power Consumption	300 W
断路器保护电流	Pre-fuse T	4 A
颜色	Color	RAL7035

3. 指示和说明 Display and Explanation



空调冷凝水蒸发器

型 号：QR-03

额定电压：220V

额定频率：50/60HZ

额定电流：1.2A

断路器保护电流：4A

额定功率：300W

产品编号：见合格证

制造日期：

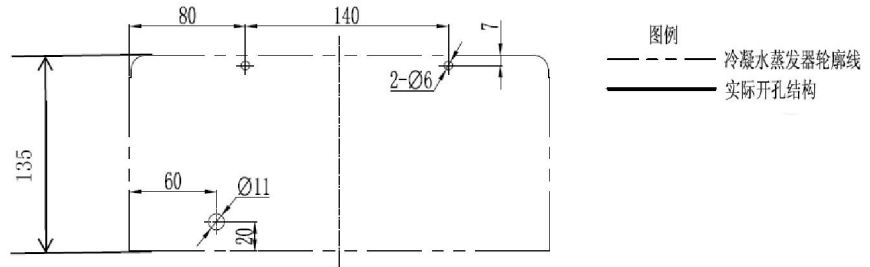
上海全锐电器设备有限公司

服务热线:021-61996397

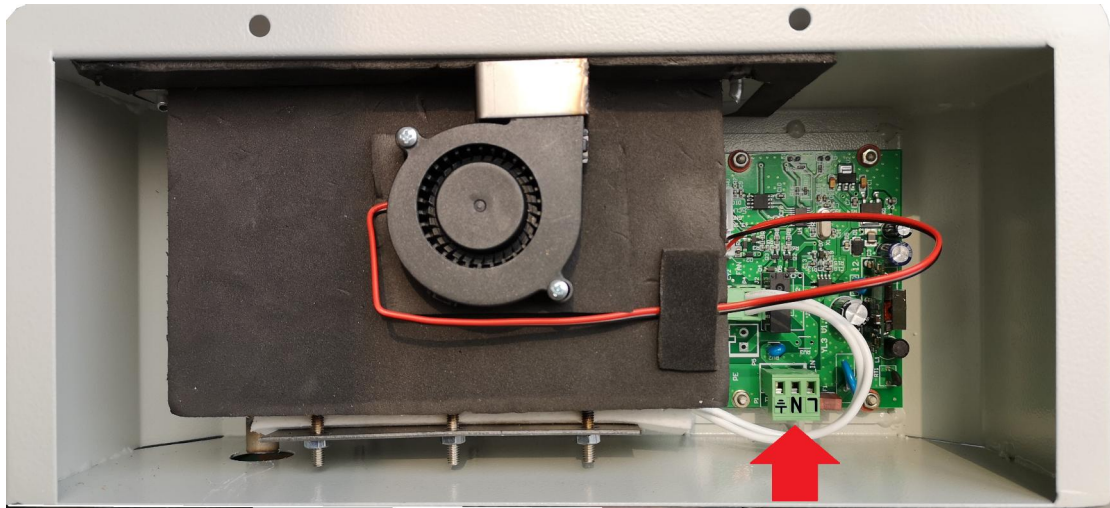
状态 Statues	加 热 	系 统 	处理 Dispose
上电和系统正常，不加热 Power & system OK. Not Heating	不亮 OFF	常亮 ON	-----
上电和系统正常，加热 Power & system OK. Heating	常亮 ON	常亮 ON	正常，加热中 Heating
电源或系统不正常，不加热 Power or system NOT OK. Not Heating.	不亮 OFF	闪 Blinking	记住红灯闪的规律，报修 Recording the blinking behavior of Red LED. Ask for service.
电源或系统不正常，加热 Power or system NOT OK. Heating.	常亮 ON	闪 Blinking	记住红灯闪的规律，报修 Recording the blinking behavior of

			Red LED. Ask for service.
--	--	--	---------------------------

4. 安装说明 Assembly Instruction



5. 使用说明 Guidelines



拔出电路板上的三芯插头，按标识接入电源线（**L**接相线，**N**接零线， \perp 接地线），在距离插头 10 厘米的位置绑一根扎带，然后把三芯插头按原样插回到电路板上。

Pull out the 3-pin-plug. Connect phase line to **L**, zero line to **N** and earth line to \perp . Tie a cable binder on the power cable 10 cm away from the plug to avoid the plug being pulled out. Put the plug back to the PCB as before.



引水管插入深度小于 10 毫米。

The depth of water pipe must shorter than 10 mm.