

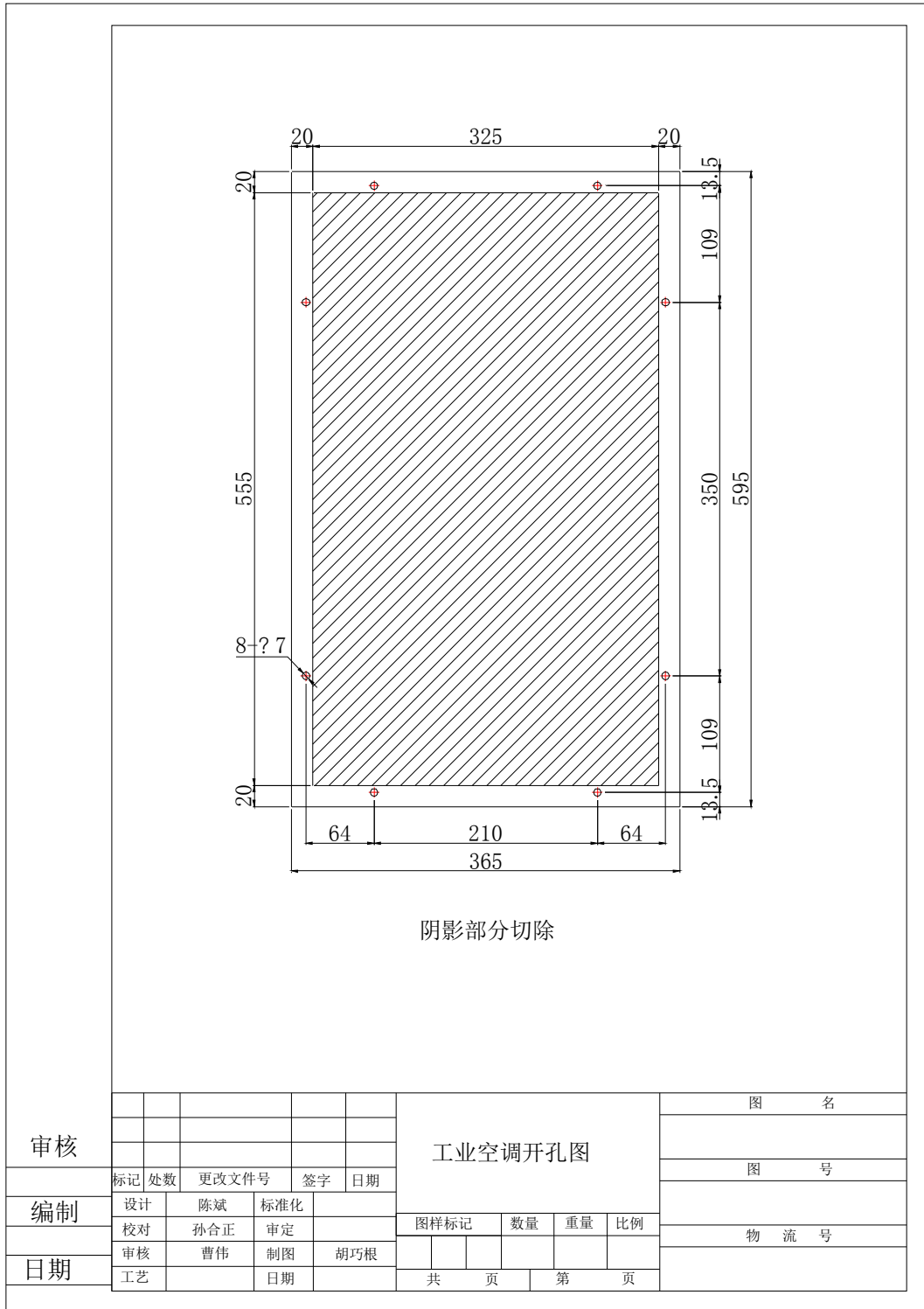
## 工业空调规格书

### 1、技术参数

型号		WEA-500Q
电源.V Hz		1P 220, 50
外形尺寸(mm)	W	365
	H	595
	D	186.2
制冷量		500W
运行电流		1.69A
启动电流		6.7A
功率		333W
制冷剂		R134a
噪音		55dB
防护等级	内循环	IP34
	外循环	IP54
允许机柜内温度设定范围		25~38℃(出厂设定30℃)
允许使用环境温度范围		-5℃~55℃
电源连接方式		三角电源插头(引出线长2m)
重量		23Kg(估)
外观颜色		RAL 7035(淡灰色)
循环风量	内循环	210m <sup>3</sup> /h
	外循环	250m <sup>3</sup> /h
温度控制方式		数字显示式温控仪

测试工况:电柜内侧干球温度:35℃,湿球温度:26℃,电柜外侧干球温度:35℃

## 2、开孔图



### 3、外形图

