

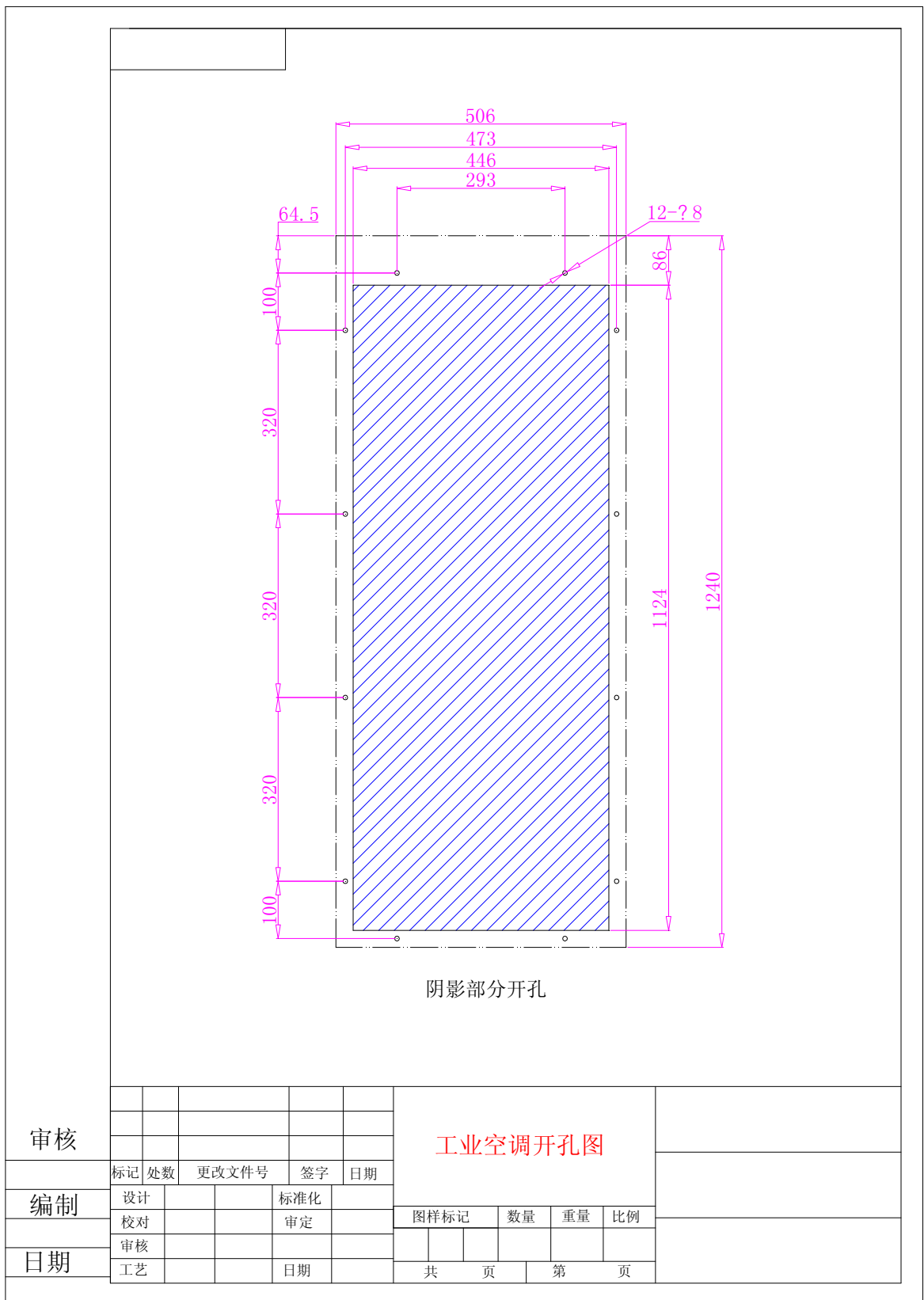
工业空调规格书

1、技术参数

型号		WEA-3200Q
电源.V Hz		1P 220, 50
外形尺寸(mm)	W	506
	H	1240
	D	290
制冷量		3200W
运行电流		7.3A
启动电流		21A
功率		1615W
制冷剂		R134a
噪音		75dB
防护等级	内循环	IP34
	外循环	IP54
允许机柜内温度设定范围		25℃~38℃(出厂设定30℃)
允许使用环境温度范围		-5℃~55℃
电源连接方式		2.5mm ² 电源线引出
重量		66Kg
外观颜色		RAL 7035(淡灰色)
循环风量	内循环	610m ³ /h
	外循环	1150m ³ /h
温度控制方式		数字显示式温控仪

测试工况:电柜内侧干球温度:35℃,湿球温度:26℃,电柜外侧干球温度:35℃

2、开孔图



3、外形图

