



上海全锐电器设备有限公司

Shanghai Quanrui Electric Equipment CO., Ltd

一、技术参数

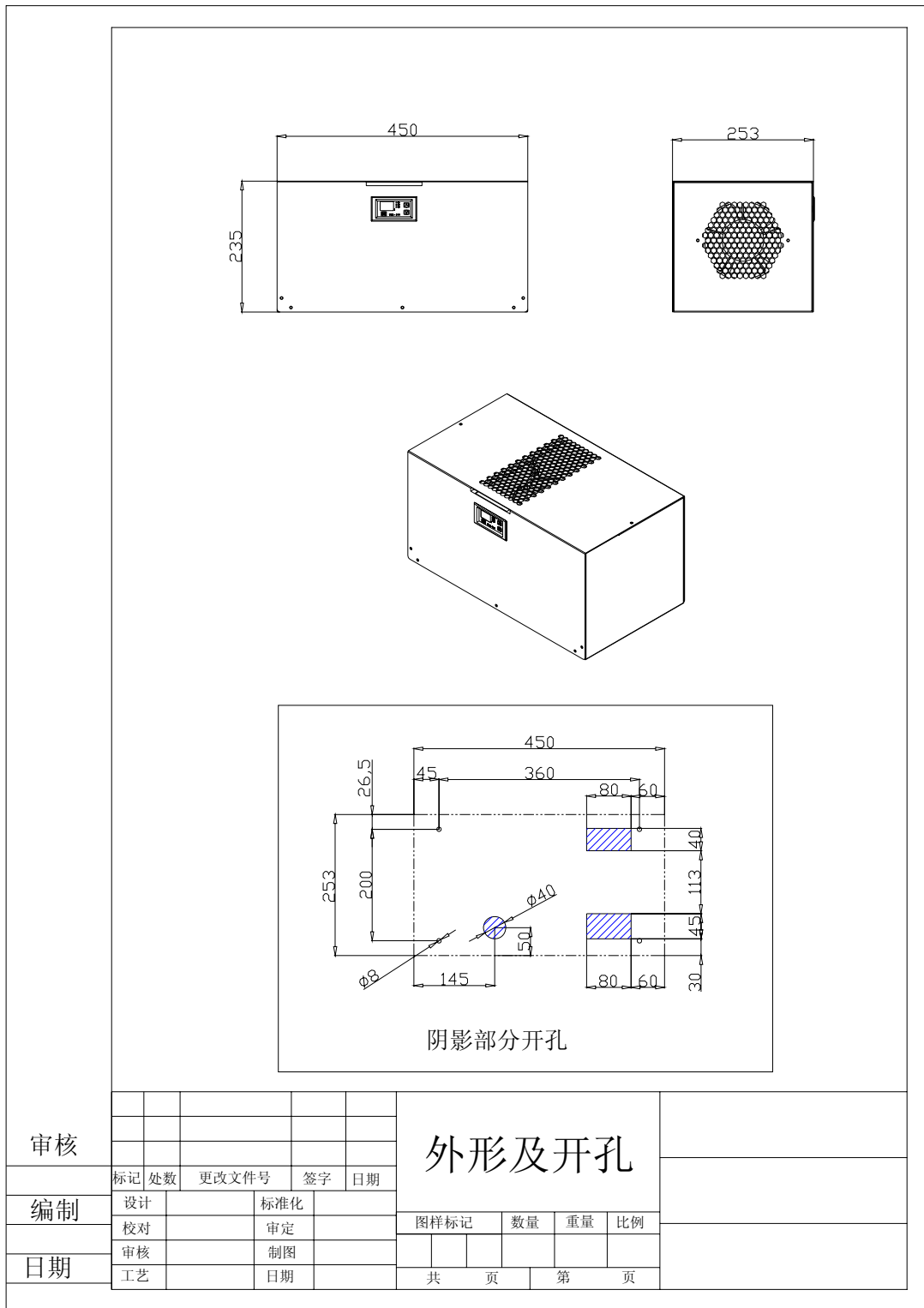
型号		DEA-300
电源 v, Hz		单相 220V/50Hz
尺寸 (mm)	W	450
	H	235
	D	253
制冷量		300W
额定电流		1.18A
额定功率		260W
制冷剂类型		R134a
防护等级	内循环	1P34
	外循环	1P33
允许机柜内温度设定范围		25-38℃ (出厂设定 30℃)
允许使用环境温度范围		20-43℃
电源连接方式		三角电源插头 (线长 2 米)
重量		
颜色		RAL 7035 (淡灰色)
循环风量	内循环	120m ³ /h
	外循环	230m ³ /h
温度控制方式		数字显示式温控器

测试工况：电柜内侧干球温度：35℃，湿球温度 26℃；电柜外侧干球温度 35℃。

上海全锐电器设备有限公司
地址：上海市松江区九亭镇博安路 377 号 2022 室
电话：021-51992773
传真：021-51353028



二、外形及开孔



上海全锐电器设备有限公司
 地址：上海市松江区九亭镇博安路 377 号 2022 室
 电话：021-51992773
 传真：021-51353028