

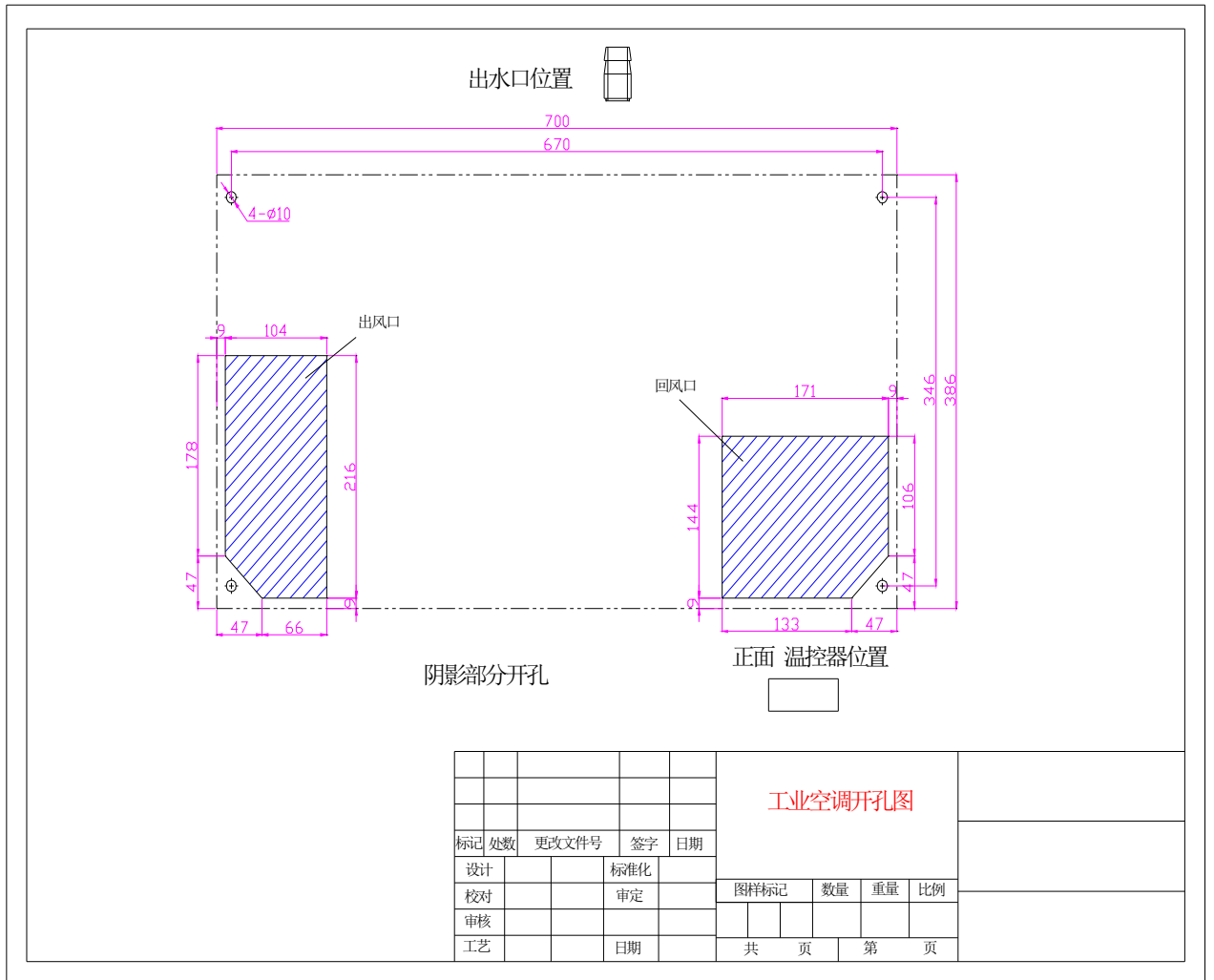
工业空调规格书

1、技术参数

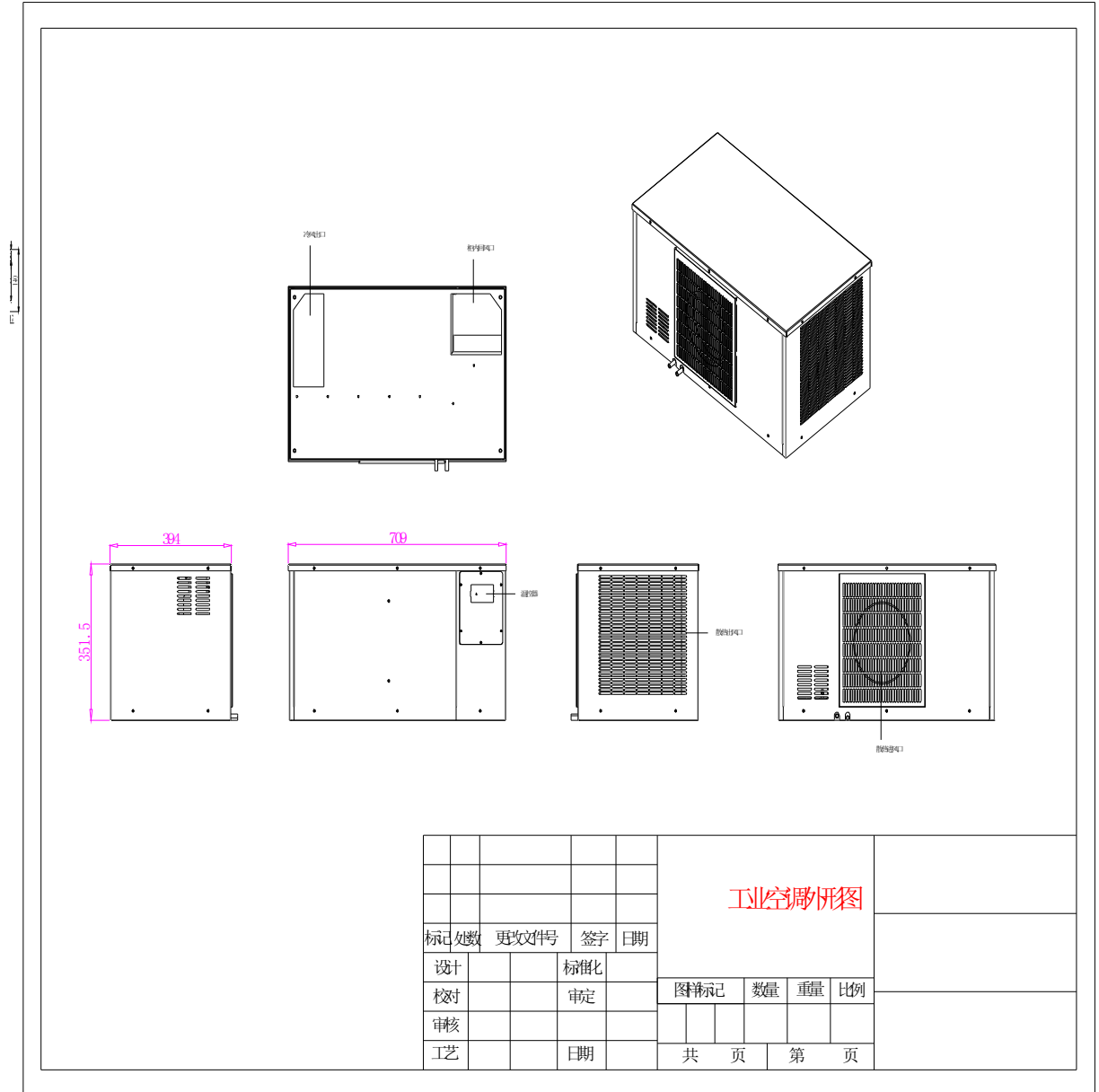
型号		DEA-1000
电源.V Hz		1P 220, 50
外形尺寸(mm)	W	709
	H	351.5
	D	394
制冷量		1000W
运行电流		2.6A
启动电流		11.2A
功率		540W
制冷剂		R134a
噪音		65dB
防护等级	内循环	IP34
	外循环	IP33
允许机柜内温度设定范围		25℃~38℃(出厂设定30℃)
允许使用环境温度范围		-5℃~43℃
电源连接方式		三角电源插头(引出线长2m)
重量		40Kg
外观颜色		RAL 7035(淡灰色)
循环风量	内循环	230m ³ /h
	外循环	340m ³ /h
温度控制方式		数字显示式温控仪

测试工况:电柜内侧干球温度:35℃,湿球温度:26℃,电柜外侧干球温度:35℃

2、开孔图



3、外形图



					工业空调机图					
标记	处数	更改文件号	签字	日期						
设计			标准化		图	标	记	数量	重量	比例
校对			审定							
审核										
工艺			日期		共	页	第	页		