

上海全锐电器设备有限公司

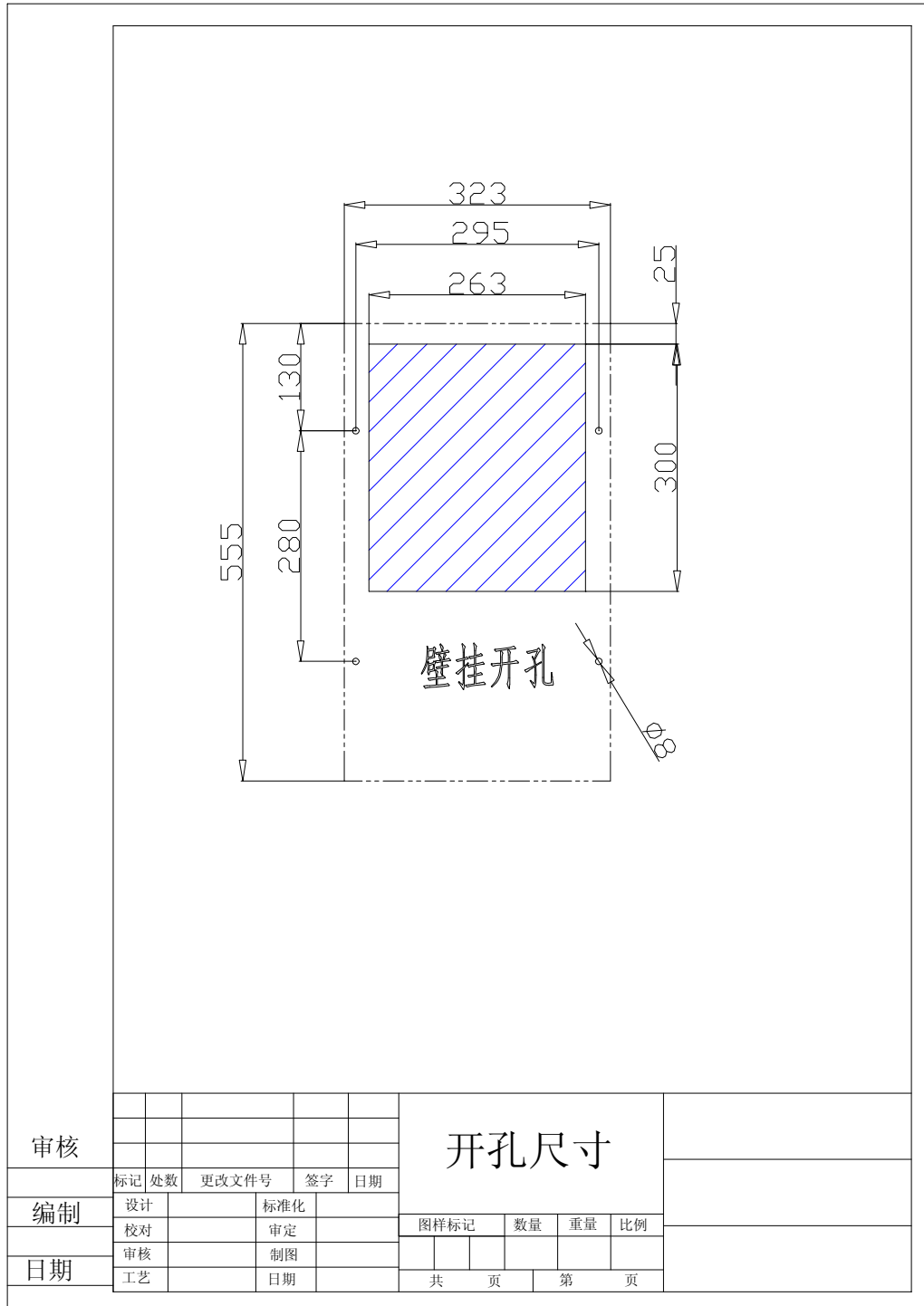
Shanghai QuanRui Electric Equipment CO., Ltd

一、技术参数

型号		QR-500WS
电源 v, Hz		单相220V/50Hz
尺寸 (mm)	W	323
	H	555
	D	182
制冷量		500W
额定电流		1.69A
额定功率		372W
制冷剂类型		R134a
噪音		55dB
防护等级	内循环	1P34
	外循环	1P33
允许机柜内温度设定范围		25-38℃ (出厂设定 30℃)
允许使用环境温度范围		-20~55℃
电源连接方式		预留接线端子
重量		23KG
颜色		RAL 7035 (淡灰色)
循环风量	内循环	145m ³ /h
	外循环	250m ³ /h
温度控制方式		数字显示式温控器

测试工况：电柜内侧干球温度：35℃，湿球温度 26℃；电柜外侧干球温度 35℃。

二、开孔尺寸图



三、外形尺寸图

