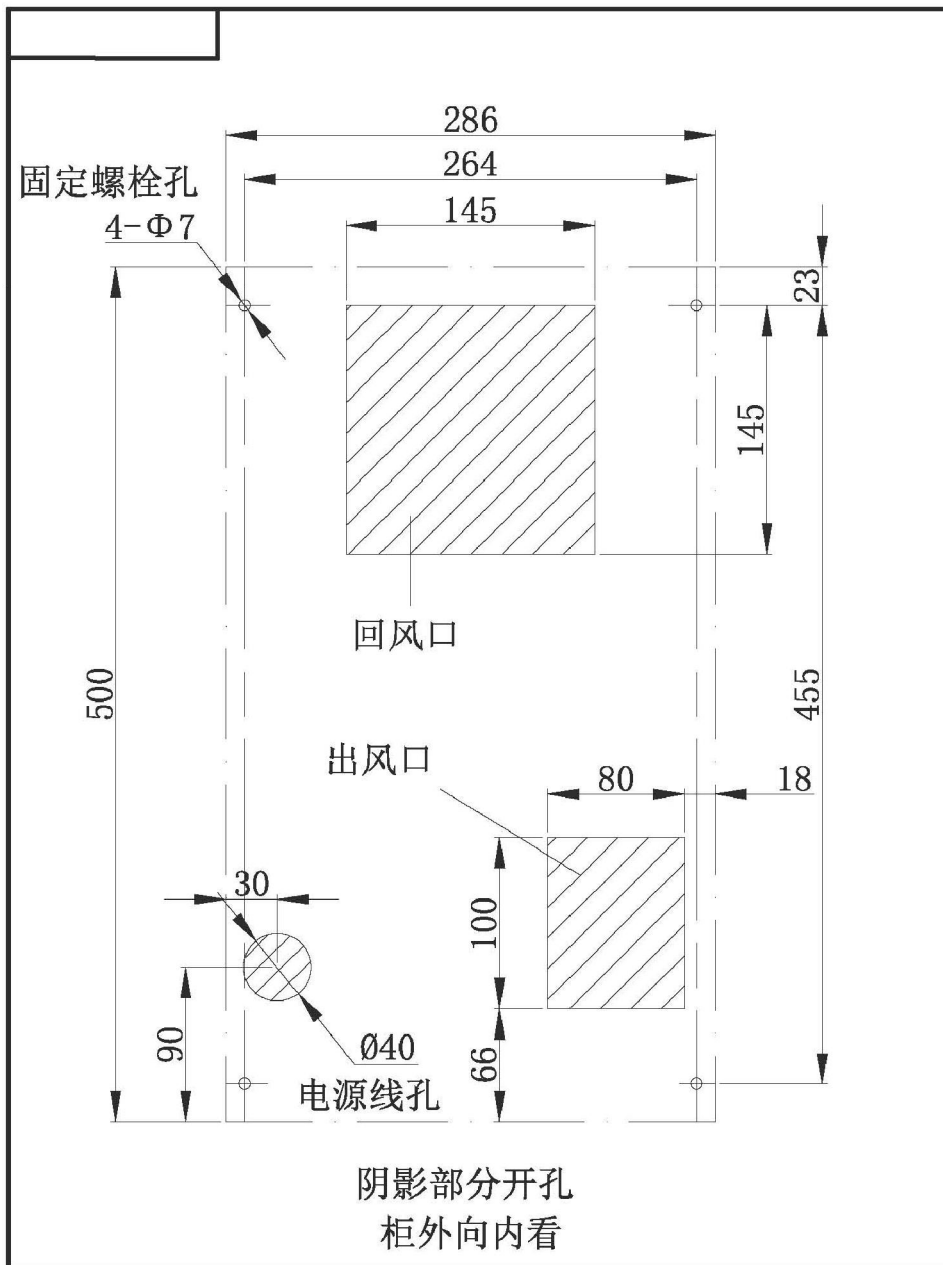


1、技术参数

| | | |
|-------------|-----|----------------------|
| 型号 | | QREA-500 |
| 电源.V Hz | | 1P 220,50 |
| 外形尺寸(mm) | W | 286 |
| | H | 500 |
| | D | 175 |
| 制冷量 | | 500W |
| 运行电流 | | 1.69A |
| 启动电流 | | 6.7A |
| 功率 | | 350W |
| 制冷剂 | | R134a |
| 噪音 | | 55dB |
| 防护等级 | 内循环 | IP34 |
| | 外循环 | IP33 |
| 允许机柜内温度设定范围 | | 25~38℃(出厂设定30℃) |
| 允许使用环境温度范围 | | -5~43℃ |
| 电源连接方式 | | 三角电源插头(引出线长2m) |
| 重量 | | 17Kg |
| 外观颜色 | | RAL 7035(淡灰色) |
| 循环风量 | 内循环 | 150m ³ /h |
| | 外循环 | 230m ³ /h |
| 温度控制方式 | | 数字显示式温控仪 |

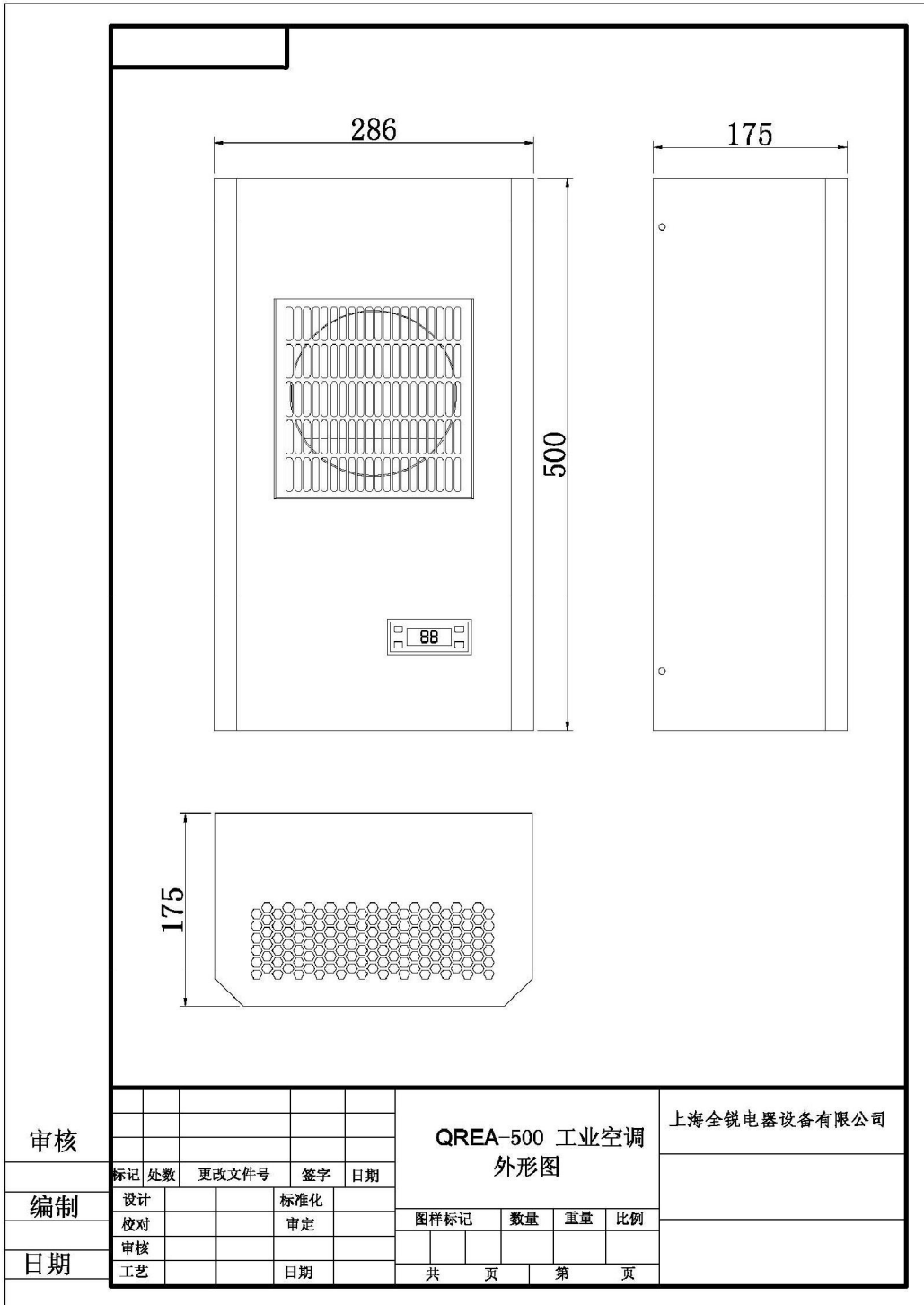
测试工况:电柜内侧干球温度:35℃,湿球温度:26℃,电柜外侧干球温度:35℃

2、开孔图



| | | | | | | | | | |
|----|----|----|-------|-----|----------------------|--------------|----|-----|----|
| 审核 | | | | | QREA-500 机柜空调 开孔图 | 上海全锐电器设备有限公司 | | | |
| | 标记 | 处数 | 更改文件号 | 签字 | | 日期 | | | |
| 编制 | 设计 | | | 标准化 | | 图样标记 | 数量 | 重量 | 比例 |
| | 校对 | | | 审定 | | | | | |
| 日期 | 审核 | | | | | 共 页 | | 第 页 | |
| | 工艺 | | | 日期 | | | | | |

3、外形图



| | | | | | | | | | |
|----|----|----|-------|-----|----------------------|--------------|----|----|----|
| 审核 | | | | | QREA-500 工业空调 外形图 | 上海全锐电器设备有限公司 | | | |
| | 标记 | 处数 | 更改文件号 | 签字 | | 日期 | | | |
| 编制 | 设计 | | | 标准化 | | 图样标记 | 数量 | 重量 | 比例 |
| | 校对 | | | 审定 | | | | | |
| 日期 | 审核 | | | | | | | | |
| | 工艺 | | | 日期 | | 共 | 页 | 第 | 页 |