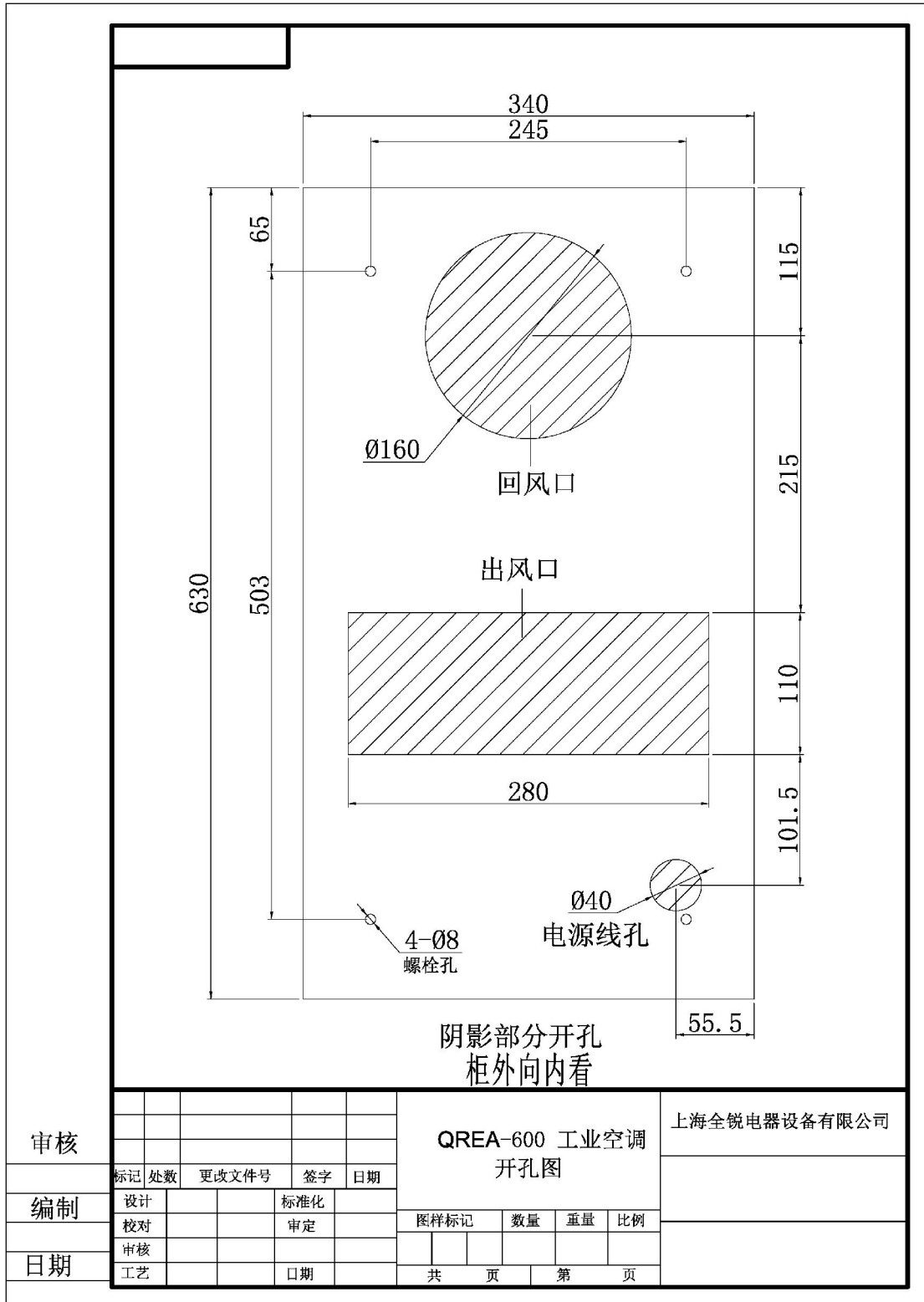


1、技术参数

| | | |
|-------------|-----|----------------------|
| 型号 | | QREA-600 |
| 电源.V Hz | | 1P 220,50 |
| 外形尺寸(mm) | W | 340 |
| | H | 630 |
| | D | 195 |
| 制冷量 | | 600W |
| 注入量 | | 200g |
| 运行电流 | | 1.98A |
| 功率 | | 403W |
| 制冷剂 | | R134a |
| 噪音 | | 60dB |
| 防护等级 | 内循环 | IP34 |
| | 外循环 | IP33 |
| 允许机柜内温度设定范围 | | 25℃~38℃(出厂设定 30℃) |
| 允许使用环境温度范围 | | -5℃~43℃ |
| 电源连接方式 | | 三角电源插头(引出线长 2m) |
| 重量 | | 26Kg |
| 外观颜色 | | RAL 7035(淡灰色) |
| 循环风量 | 内循环 | 230m ³ /h |
| | 外循环 | 290m ³ /h |
| 温度控制方式 | | 数字显示式温控仪 |

测试工况:电柜内侧干球温度:35℃,湿球温度:26℃,电柜外侧干球温度:35℃

2、开孔图



3. 外形图

