

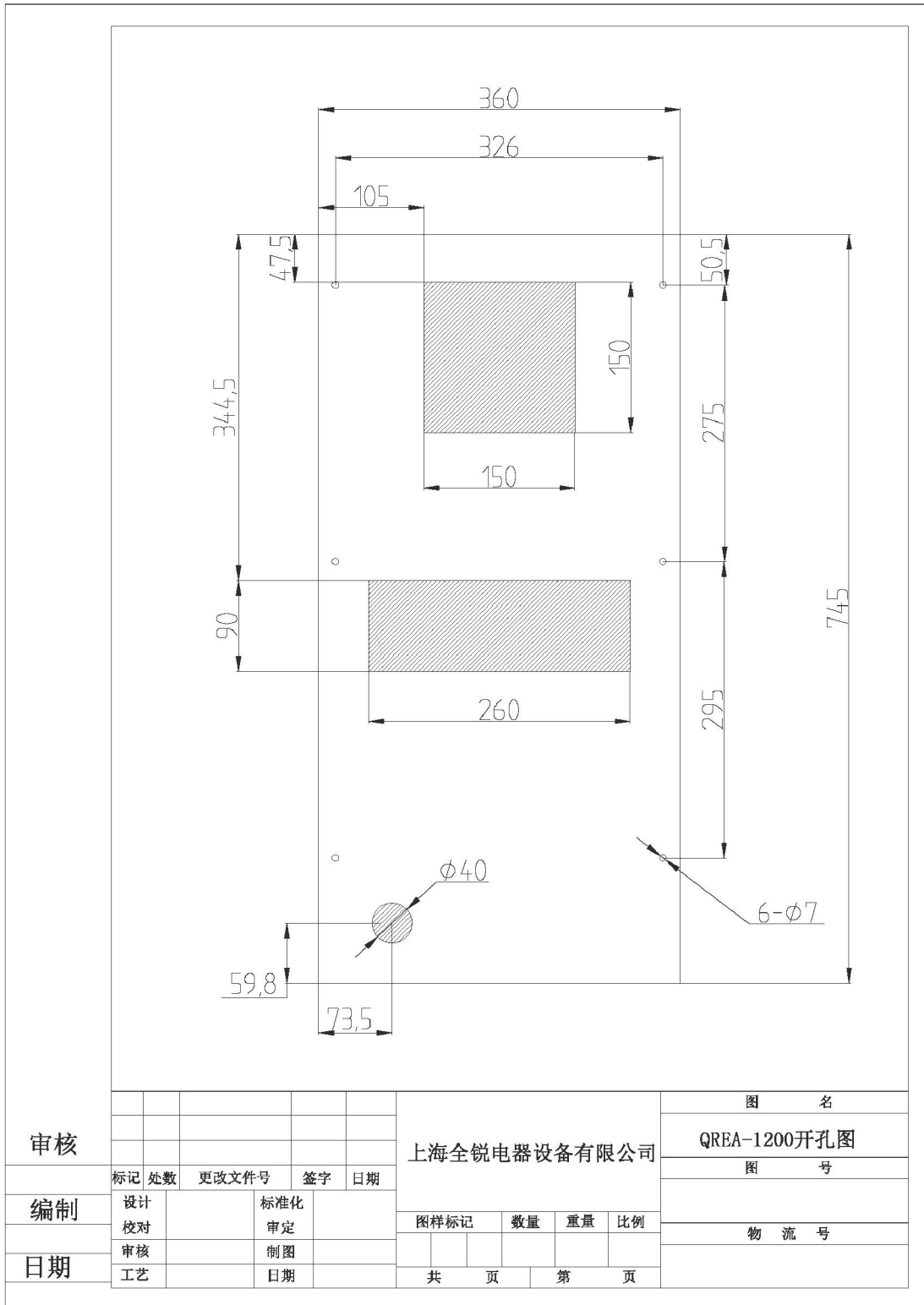
## 工业空调规格书

## 一、技术参数

型号		QREA-1200
电源 v, Hz		单相220V/50Hz
尺寸 (mm)	W	360
	H	745
	D	200
制冷量		1200W
额定电流		2.85A
额定功率		630W
制冷剂类型		R134a
噪音等级		60dB
防护等级	内循环	1P34
	外循环	1P33
允许机柜内温度设定范围		25-38℃ (出厂设定 30℃)
允许使用环境温度范围		5-43℃
电源连接方式		电源插座 (外部2米)
重量		32kg
颜色		RAL 7035 (淡灰色)
循环风量	内循环	280m <sup>3</sup> /h
	外循环	540m <sup>3</sup> /h
温度控制方式		数字显示式温控器

测试工况：电柜内侧干球温度：35℃，湿球温度 26℃；电柜外侧干球温度 35℃。

二、开孔尺寸图



三、外形尺寸图

