

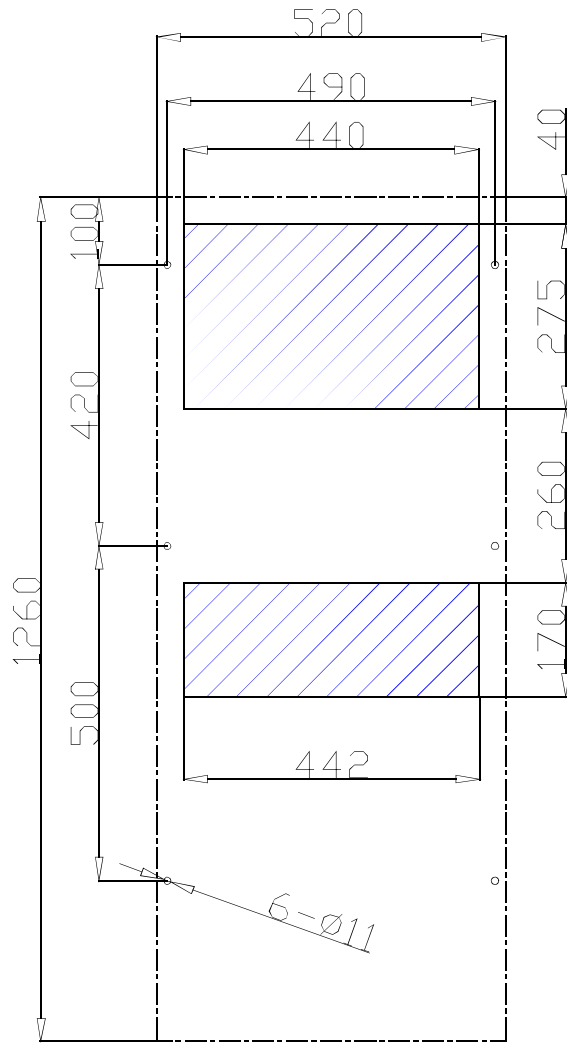
一、技术参数

型号		QREA-5500
电源 v, Hz		380V/50Hz
尺寸 (mm)	W	520
	H	1260
	D	315
制冷量		5500W
额定电流		6A
额定功率		3000W
制冷剂类型		R22
噪音等级		dB
防护等级	内循环	1P34
	外循环	1P33
允许机柜内温度设定范围		25-38℃ (出厂设定 30℃)
允许使用环境温度范围		-5~43℃
电源连接方式		预留接线端子
重量		
颜色		RAL 7035 (淡灰色)
循环风量	内循环	850m ³ /h
	外循环	2300m ³ /h
温度控制方式		数字显示式温控器

测试工况：电柜内侧干球温度：35℃，湿球温度 26℃；电柜外侧干球温度 35℃。

二、开孔尺寸图

CE

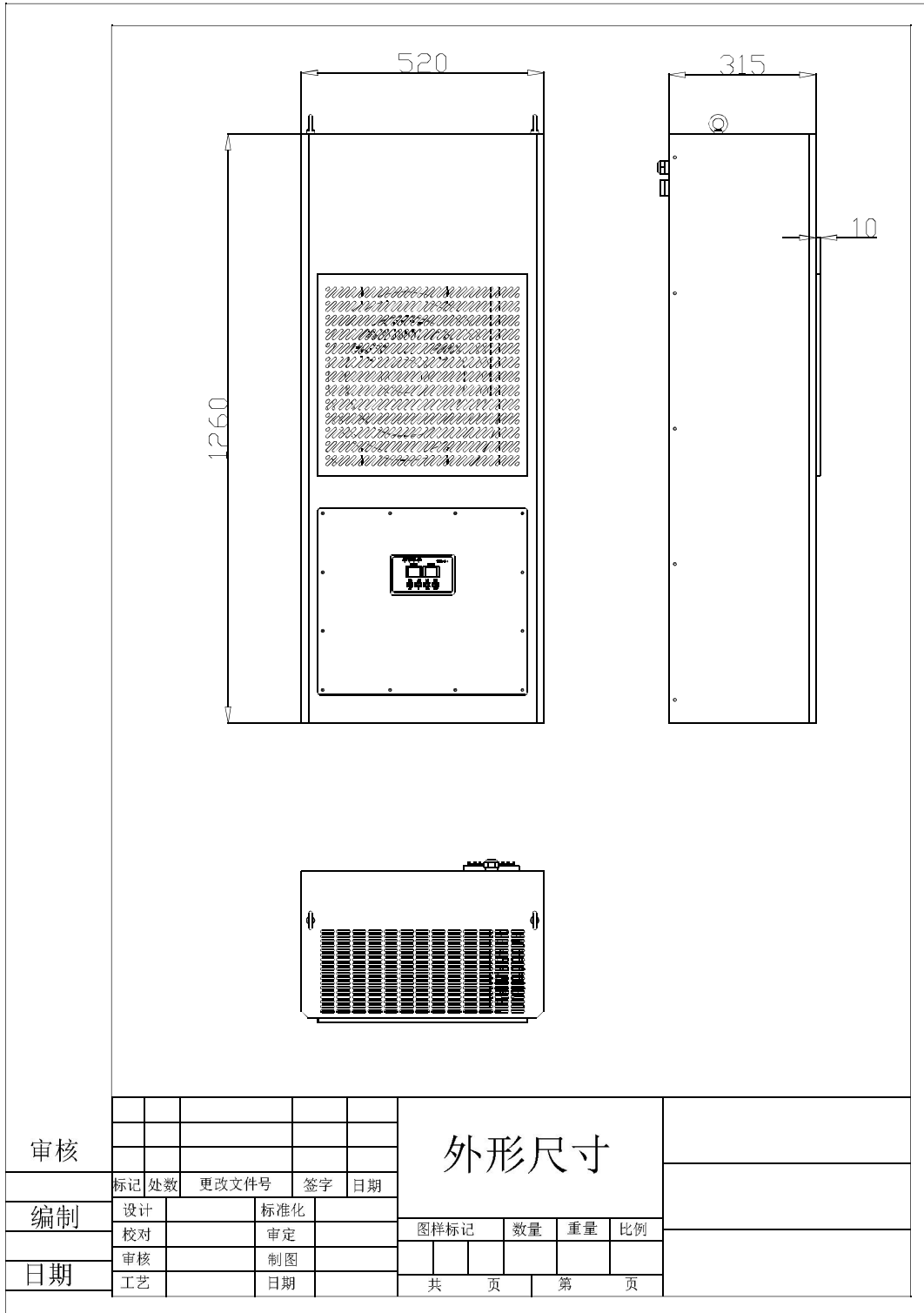


阴影部分开孔

审核					开孔尺寸				
编制	标记	处数	更改文件号	签字	日期	图样标记	数量	重量	比例
	设计			标准化					
日期	校对			审定					
	审核			制图					
	工艺			日期		共	页	第	页

三、

CE



上海全锐电器设备有限公司
 地址：上海市松江区博安路 377 号
 电话：021-51992773
 传真：021-51353028

邮编：201615
 网址：www.qr-china.com