

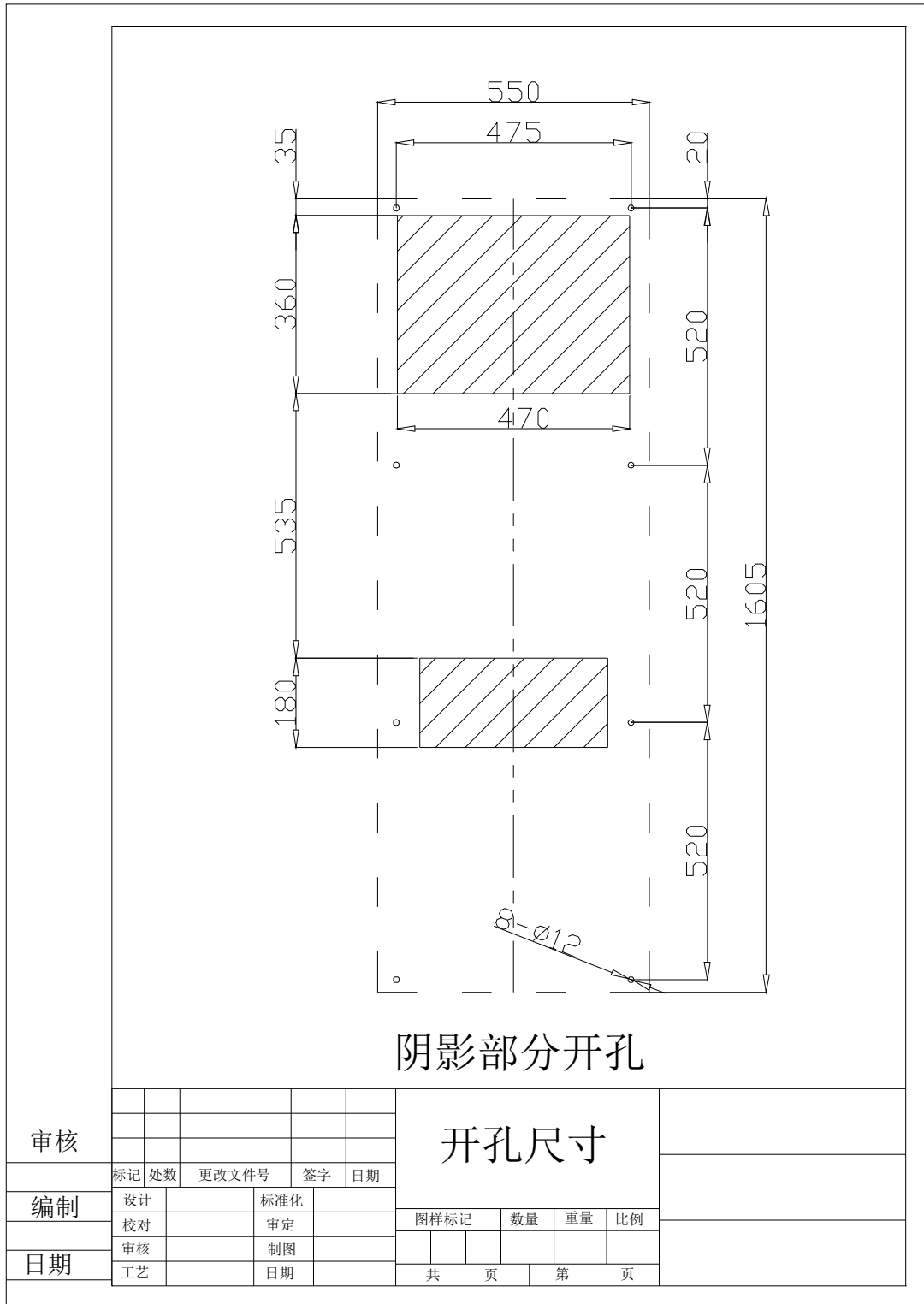
工业空调规格书

1、技术参数

型号		QREA-12000
电源 v, Hz		三相380V/50Hz
尺寸 (mm)	W	550
	H	1605
	D	360
制冷量		12000W
额定电流		12A
额定功率		6000W
制冷剂类型		R22
噪音等级		65dB
防护等级	内循环	1P34
	外循环	1P33
允许机柜内温度设定范围		25-38℃ (出厂设定 30℃)
允许使用环境温度范围		-5-43℃
电源连接方式		预留接线端子
重量		120kg
颜色		RAL 7035 (淡灰色)
循环风量	内循环	1950m ³ /h
	外循环	3000m ³ /h
温度控制方式		数字显示式温控器

测试工况：电柜内侧干球温度：35℃，湿球温度 26℃；电柜外侧干球温度 35℃。

2、开孔尺寸图



3、外形尺寸图

